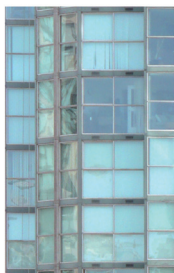


ÉLIRE DOMICILE

La construction
sociale des
choix résidentiels

sous la
direction de
Jean-Yves Authier
Catherine Bonvalet
et Jean-Pierre Lévy



PUL

dir. Jean-Yves Authier,
Catherine Bonvalet
et Jean-Pierre Lévy

nouveauté juin 2010, 434 p., 22 €

Presses universitaires de Lyon

86, rue Pasteur 69365 Lyon Cedex 07

<http://presses.univ-lyon2.fr>

04 78 69 76 52

pul@univ-lyon2.fr

Où décide-t-on d'habiter ? Comment s'opère le **choix du logement, du quartier, du statut d'occupation** ? À ces questions de base répondent ici des chercheurs de différentes disciplines (sociologie, géographie, économie, démographie), travaillant dans des contextes nationaux divers. Les réponses apportées, tout en soulignant le **poids fort des contraintes** (économiques, sociales, contextuelles), montrent l'existence d'**options mouvantes**, incertaines, justifiant une analyse approfondie.

Sociologue, Jean-Yves Authier enseigne à l'Université Lumière Lyon 2. Il a publié récemment (en collaboration) *Sociologie urbaine* (Armand Colin, 2008) et *Sociologie de Lyon* (La Découverte, 2010). **Démographe**, Catherine Bonvalet est directrice de recherche à l'INED. Elle a fait paraître en 2009, avec Jim Ogg, *Les baby-boomers : une génération mobile* (éditions de l'Aube/INED). **Géographe**, Jean-Pierre Lévy est directeur de recherche au CNRS. Il est le co-éditeur, avec Olivier Coutard, d'*Écologies urbaines* (Anthropos, 2010).

PUL